

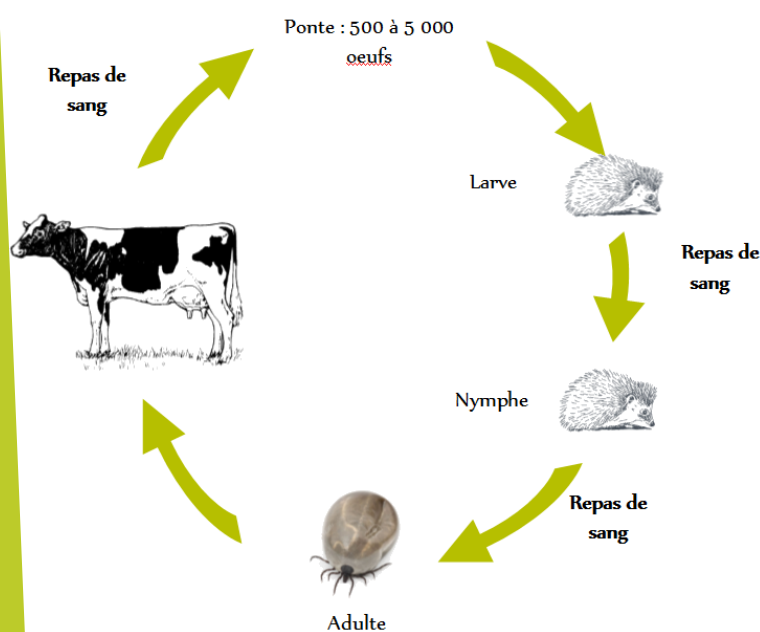
ANAPLASMOSE OU ERLICHIOSE



On peut la connaître sous le nom de « fièvre des pâtures » ou « maladie des gros pâtureurs ». Elle est due à une **bactérie** qui infecte certains **globules blancs**.

TRANSMISSION

L'anaplasmose se transmet exclusivement au cours d'un repas de sang d'une **tique**.



C'est lors de la primo-infection que l'on peut observer les symptômes suivants :

- **Toux sèche**
- **Avortements** milieu et fin de gestation
- **Engorgement** des pâtureurs
- **Température > 40°C**
- **Chute brutale de la production laitière**

Pour faire le diagnostic, demandez à votre vétérinaire de réaliser un **frottis sanguin**. Dans tous les cas les résultats sont à **interpréter avec précaution** et en fonction du contexte et de la saison.

LES MOYENS DE LUTTE

Il n'existe **pas de vaccin**.

Un traitement à l'aide d'**antibiotiques de la famille des tétracyclines** peut être efficace s'il est administré **précocement**.

Si la maladie est présente depuis longtemps, une immunité peut se mettre en place. Cependant il faut être vigilant **et ne pas mettre des animaux sensibles** (« naïfs », immunodéprimés, stressés...) **sur des pâtures à risque**.

SYMPTÔMES

C'est une **maladie saisonnière** (printemps et automne) du fait du cycle de développement de la tique.



Pour plus d'information

Contactez le GDS 63 au 04.44.44.76.30